

データ入稿前のチェックポイント ※必ずご確認ください。

- 【共通事項】
- ☐ 必ず「**弊社のテンプレート**」でご入稿をお願いします。
※それ以外のファイルは**再入稿**いただけます。

☐ **aiデータ**で作成の場合、回転によるエフェクトの変形・崩れを防ぐため、**アピアランスの分割**をしてください。

☐ 必ず**カンパデータ(仕上がりイメージ)**もお送りください。
- 【作成時、注意事項】
- ☐ **文字データ**は全て**アウトライン化**をお願いします。

☐ ドキュメントの**カラーモード**は**CMYK**をお願いします。

☐ 必ずデザインデータは指定範囲で**クリッピングマスク**をかけてください。

☐ **pngデータ**は**使用不可**をお願いします。(仕上がり補償いたしかねます)

☐ 印刷しない**不要なデータ**は**削除**をお願いします。

☐ オーバープリントのチェックは外してください。
イラストレーター「ウィンドウ」→「属性」にてチェックの確認

☐ aiデータの「ドキュメントのラスタライズ効果設定」は**十分な解像度**でご入稿ください。
※解像度が低い場合、仕上がりが悪くなる可能性をご了承ください。推奨300ppi以上。

☐ グラデーション表現の再現性については、保証いたしかねます。

☐ **使用されているリンク画像(.psd.jpg.epsのみ)**は**十分な解像度**でご入稿ください。
解像度が低い場合、仕上がりが悪くなる可能性をご了承ください。推奨150dpi以上。

- 【商品毎、確認事項】
- ☐ ご注文いただいた**素材**に合わせて、**印刷層をレイヤー別に作成**してください。

☐ **文字などの重要なデータ**は**赤線内**に配置してください。

☐ **デザインがカットライン**まで配置されている場合は、**塗り足しまでデザインを作成**してください。

☐ ご注文内容に合わせて、**表面のみ**or**表面・裏面**に**デザイン**をご入稿ください。

☐ **表裏、同じデザイン**の場合もデザインデータを全て入れてください。

☐ **3段同柄**の場合も全ての大きさにデザインを入れてください。

フロアピ 3段ポップ

六角形 H280mmxW350mm H240mmxW300mm H200mmxW250mm

- 印刷可能範囲線

— 文字・切れると困るデザインはこの線より内側に配置して下さい。

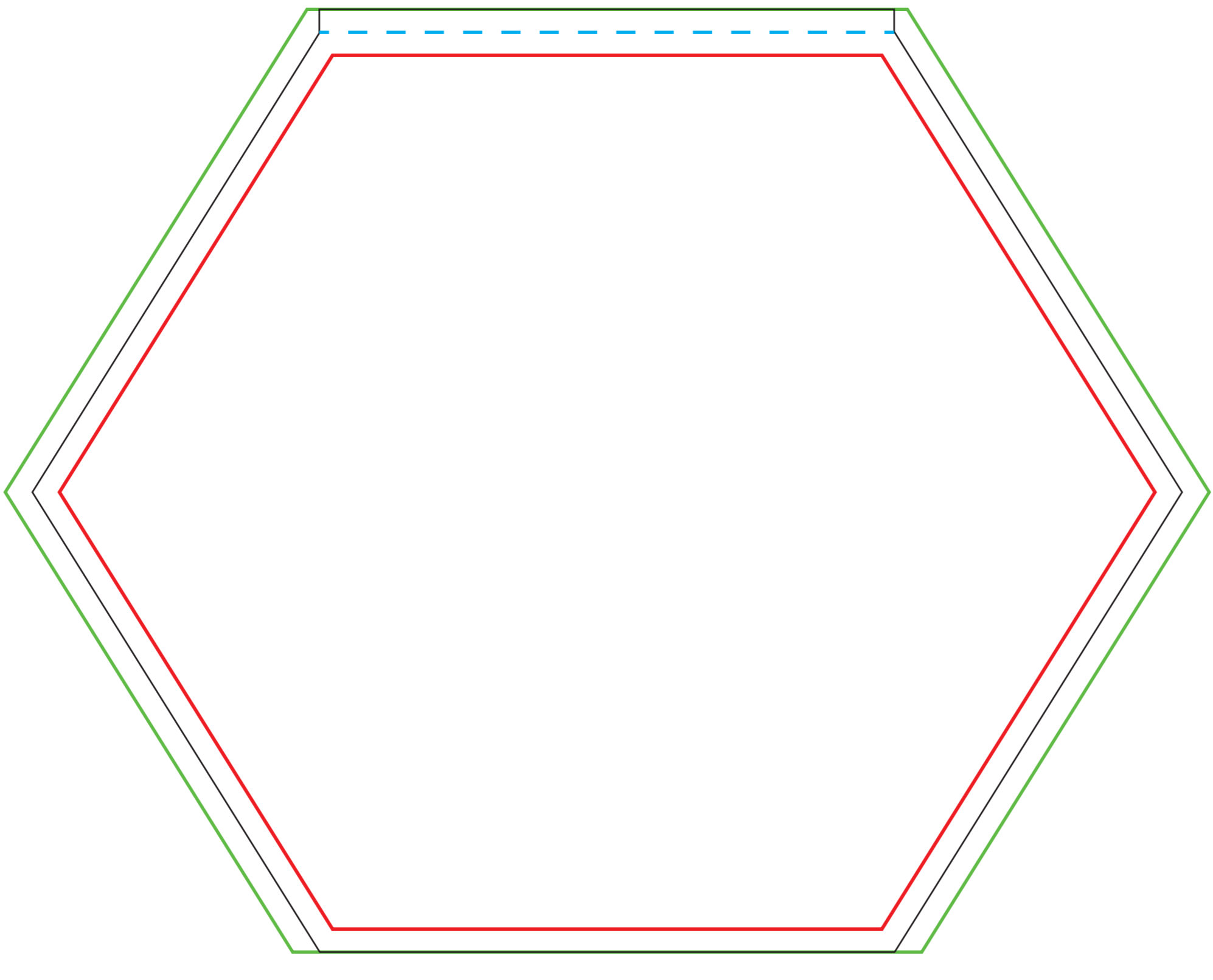
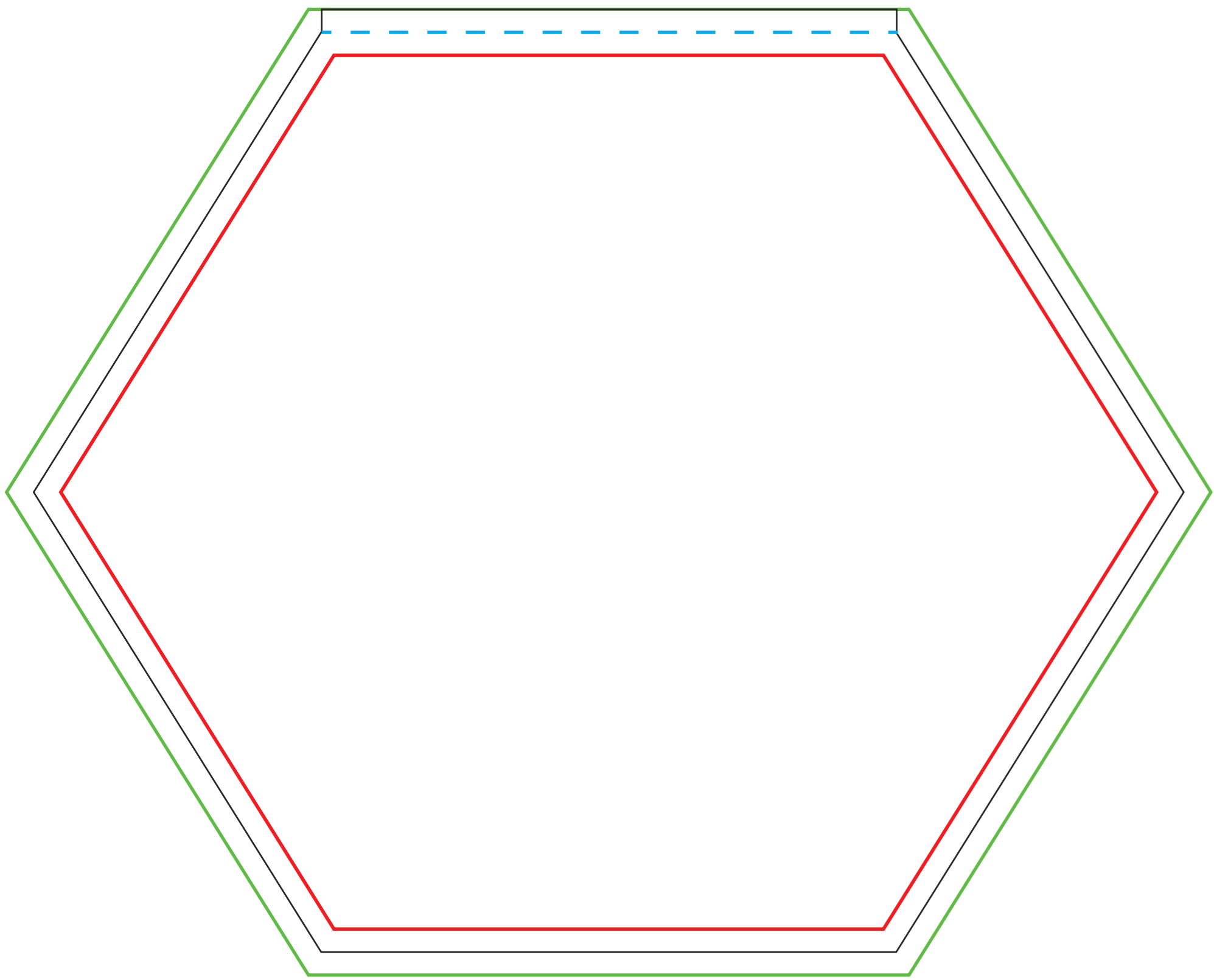
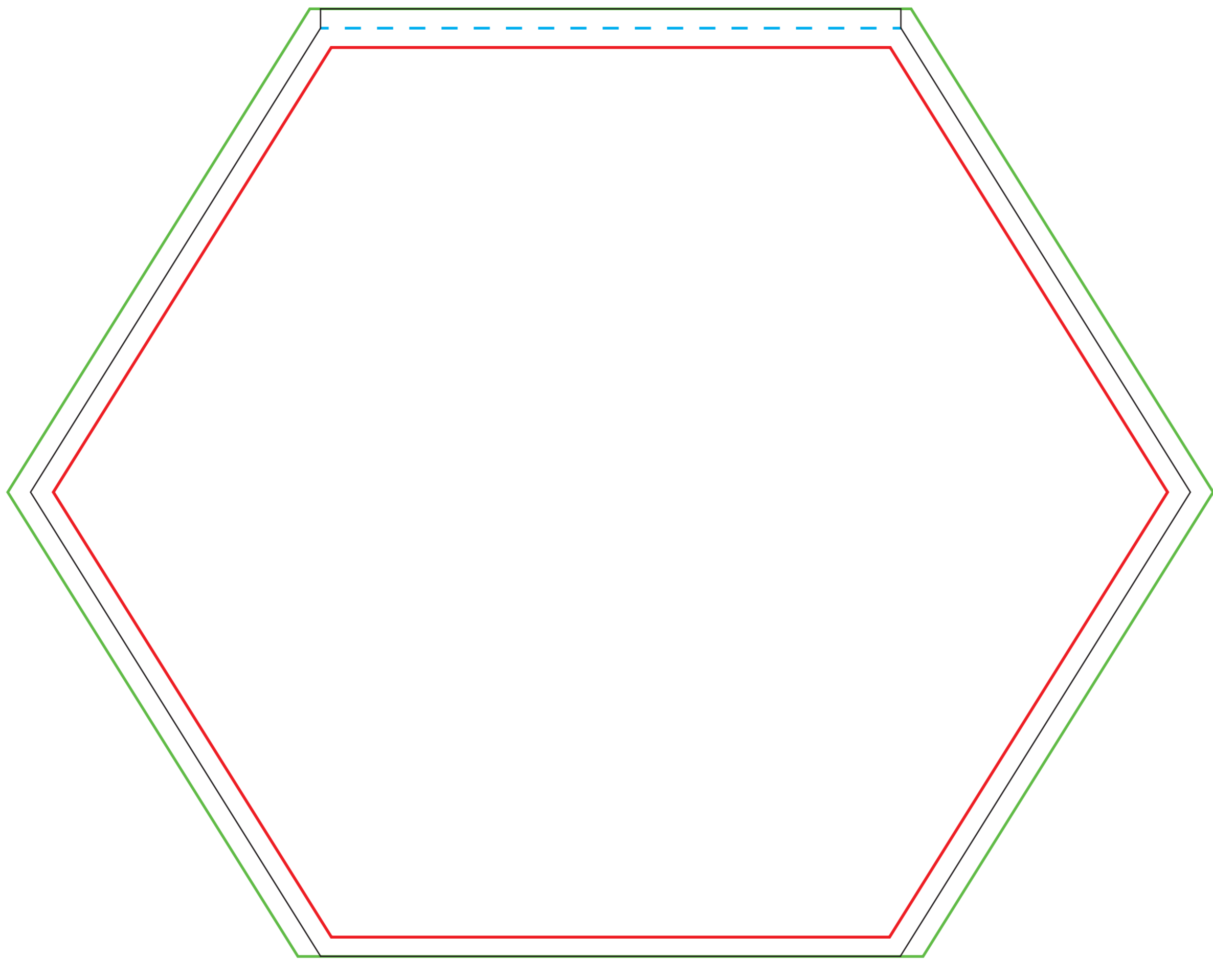
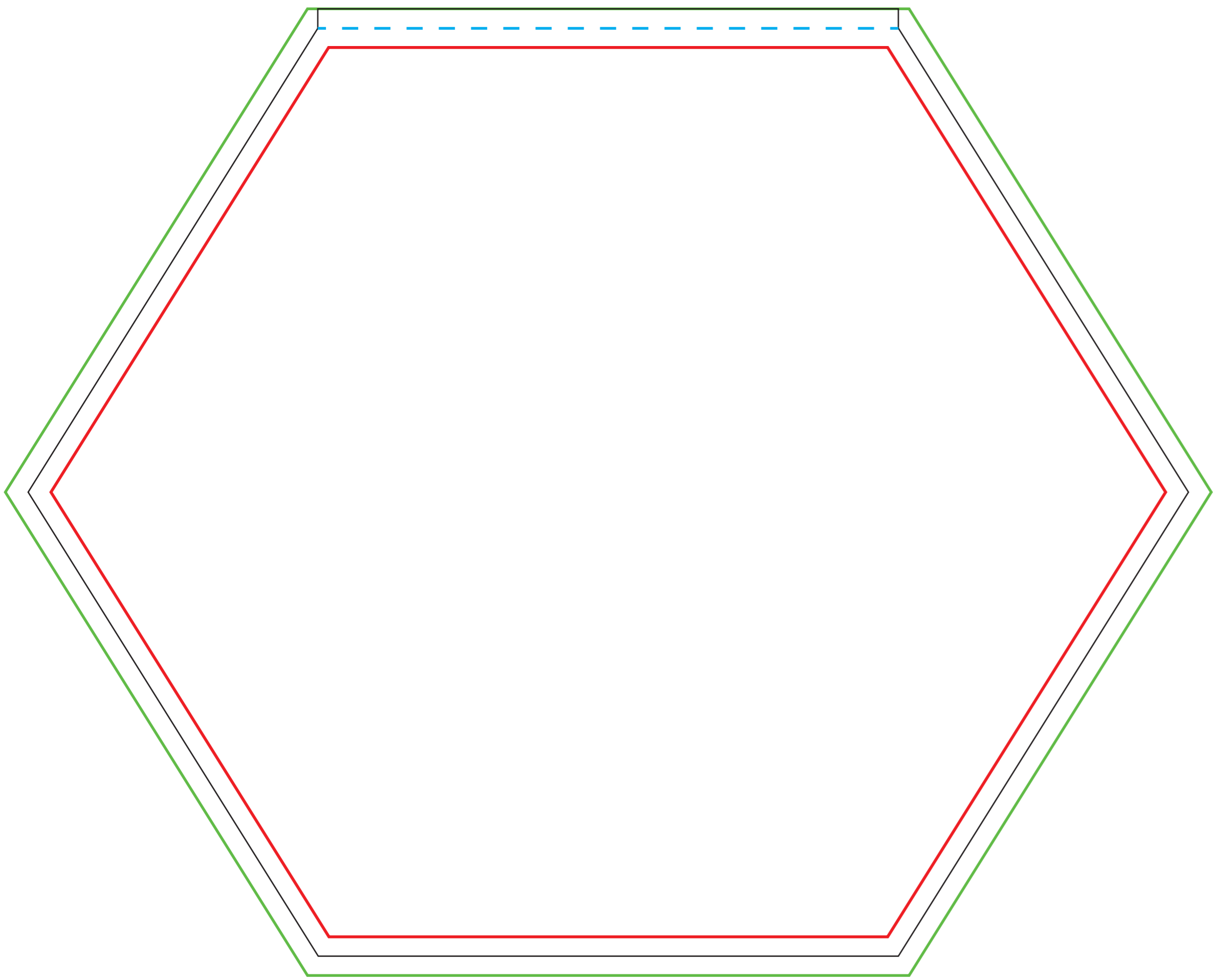
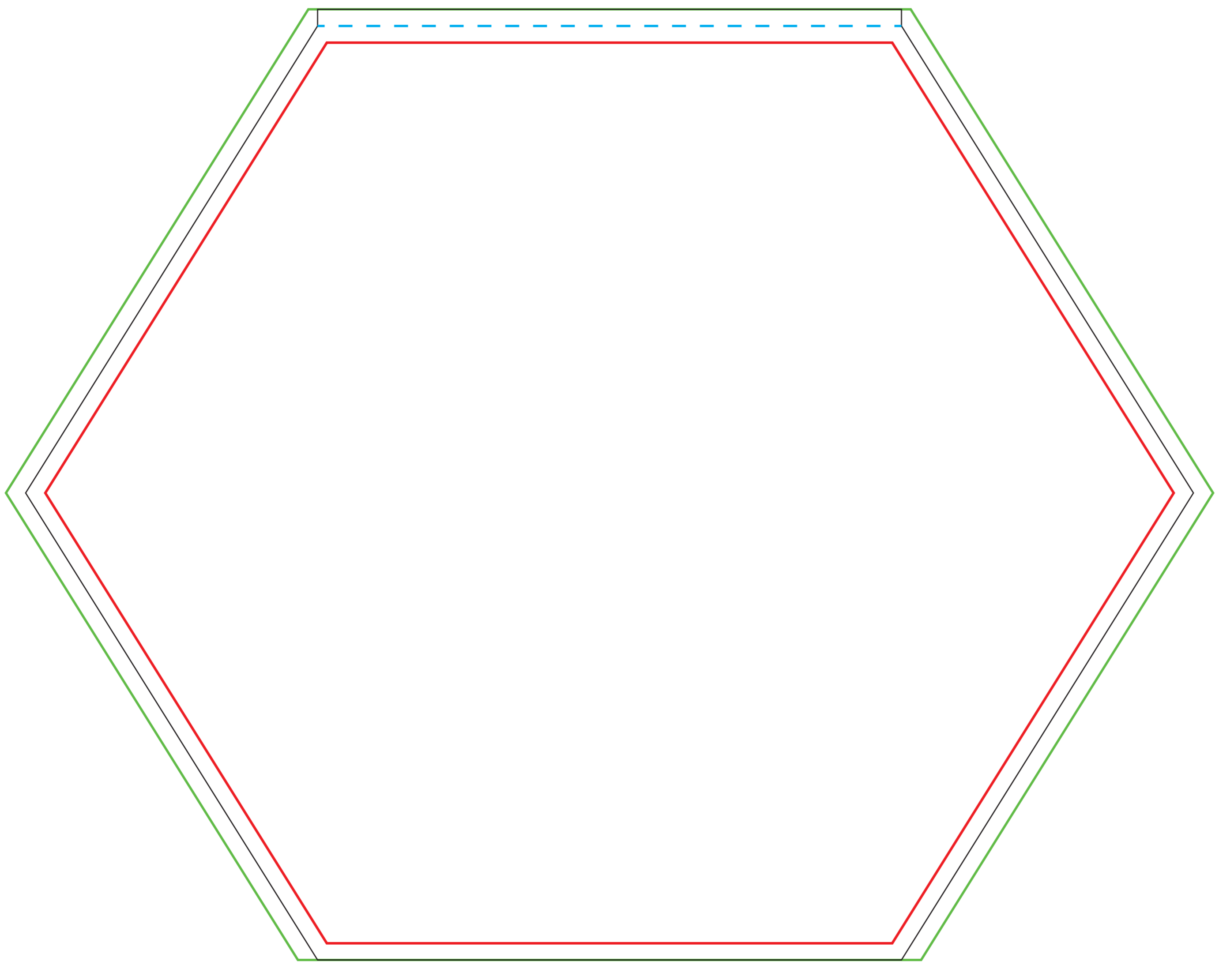
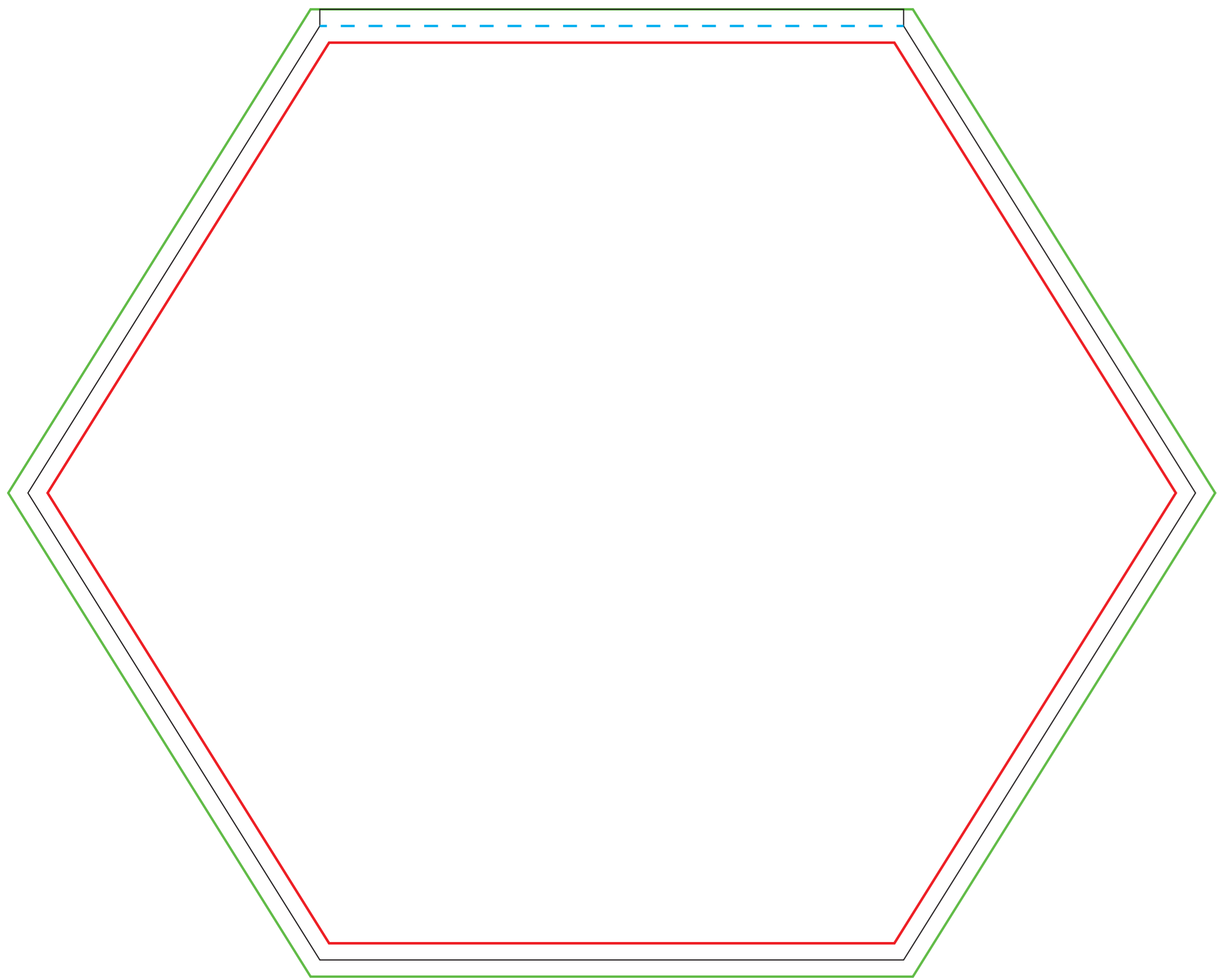
— 塗り足し線・全面に印刷する場合は、この線までデザインをお入れください。

— 折られる部分です。

表

表裏、同じデザインの場合も
表と裏でデザインデータをお入れください。

裏



デザインレイヤーについて

合成紙(マットラミorグロスラミ)

レイヤー名「1層 カラー」にデザインをお入れください。

合成紙以外

レイヤー名「1層 カラー」と「2層 白印刷」にデザインをお入れください。

※カラー印刷と白印刷データ作成の不明点はお問い合わせください。

※テンプレート変更せずにこのままデザインを入れてください。

※表裏、同じデザインの場合もデザインデータを全て入れてください。

※3段同柄の場合も全ての大きさにデザインを入れてください。

POP 展開図

合成紙

天面は黒印刷になります
【デザインデータ入稿不要】
※合成紙以外は素材そのものの仕上がりになります。

デザイン面
表

デザイン面
裏

ピンクが印刷可能な
箇所になります。

合成紙

底面は黒印刷になります
【デザインデータ入稿不要】
※合成紙以外は素材そのものの仕上がりになります。

完成イメージ

