

データ入稿前のチェックポイント ※必ずご確認ください。

- ☐ テンプレートをご利用いただいていますか？

☐ 素材に応じて多層印刷となります。発注内容をご確認ください。

☐ 文字データはアウトライン化してください。

☐ 文字などの重要なデータは赤線内に配置されておりますか？（折れる部分がある商品です。）

☐ 全面印刷の場合は、塗り足しを作成されましたか？

☐ 全面印刷の場合は、Illustratorでクリッピングマスク(塗り足し線)をかけてください。 ※塗りたし線外の不要なデータは削除してください。

☐ ドキュメントのカラーモードCMYKになっておりますか？

☐ 使用されているリンク画像(psd.jpg.epsのみ)のカラーモードは、「1層 カラー」CMYK、「2層 白印刷」グレースケールまたはモノクロ2階調で作成されていますか？

☐ 使用されているリンク画像(psd.jpg.epsのみ)は十分な解像度がありますか？

☐ 白版がK100%で作成されておりますか？（グラデーションが意図した通りに再現されない恐れがございます）

☐ 「1層 カラー」・「2層 白印刷」のデータにズレが生じておりませんか？

☐ pngデータはご使用されていませんか？（png使用データは印刷不備が出る恐れがございます）

☐ 配置画像は全て埋め込み処理をお願いします。

☐ 印刷しない不要なデータは削除されましたか？

☐ カンプデータ(仕上がりイメージ)のご用意をお願いします。

☐ aiデータの「ドキュメントのラスタライズ効果設定」は十分な解像度がありますか？

☐ オーバープリントのチェックは外してください。

☐ イラストレーター「ウィンドウ」→「属性」にてチェックの確認

デザインレイヤーについて

合成紙(マットラミorグロスラミ)

レイヤー名「1層 カラー」にデザインをお入れください。

合成紙以外

レイヤー名「1層 カラー」と「2層 白印刷」にデザインをお入れください。

※カラー印刷と白印刷データ作成の不明点はお問い合わせください。

フロアピ 3段ポップ
六角形 H2 4 0m×W350mm

- 印刷可能範囲線

文字・切れると困るデザインはこの線より内側に配置して下さい。

塗り足し線：全面に印刷する場合は、この線までデザインをお入れください。

折られる部分です。

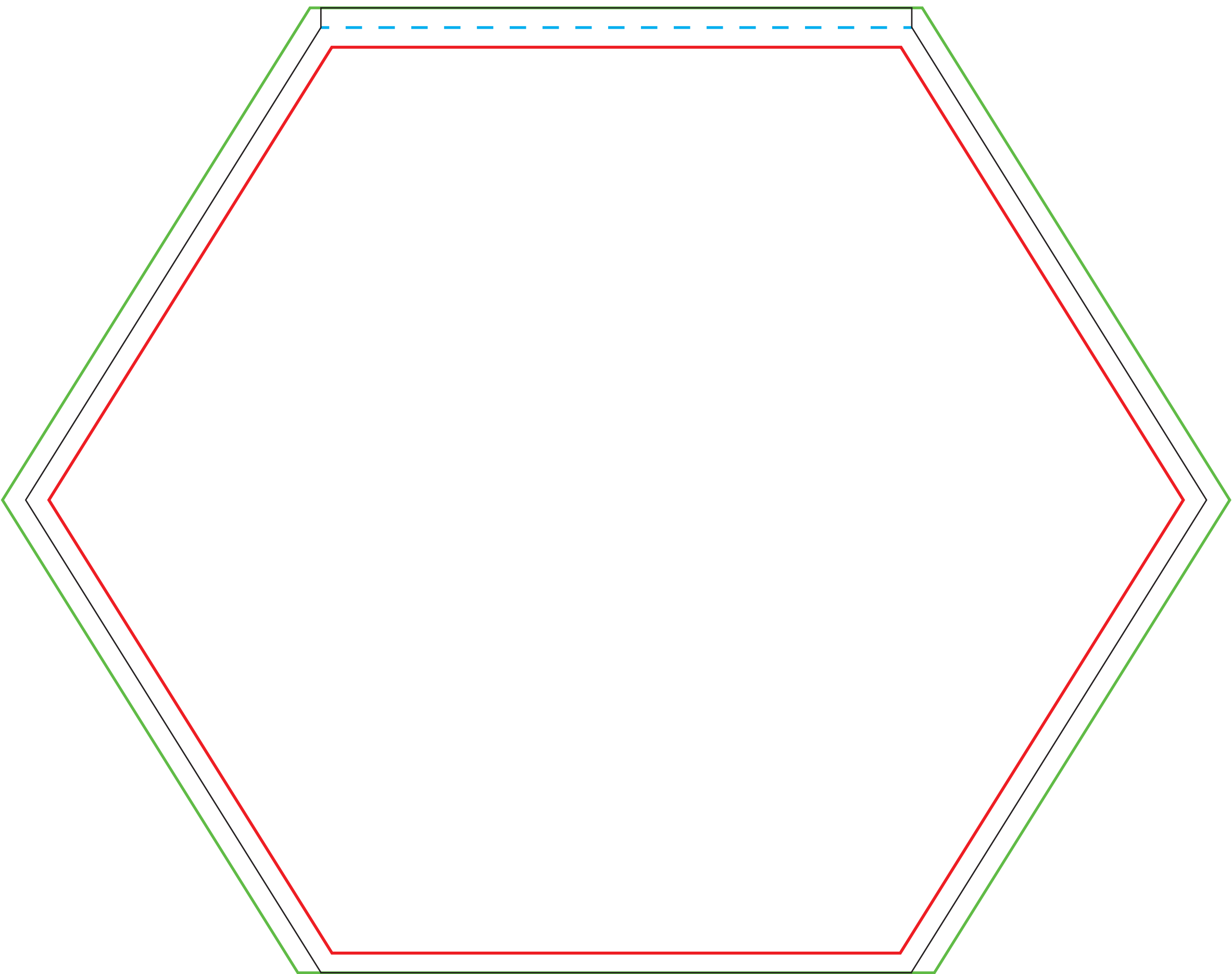
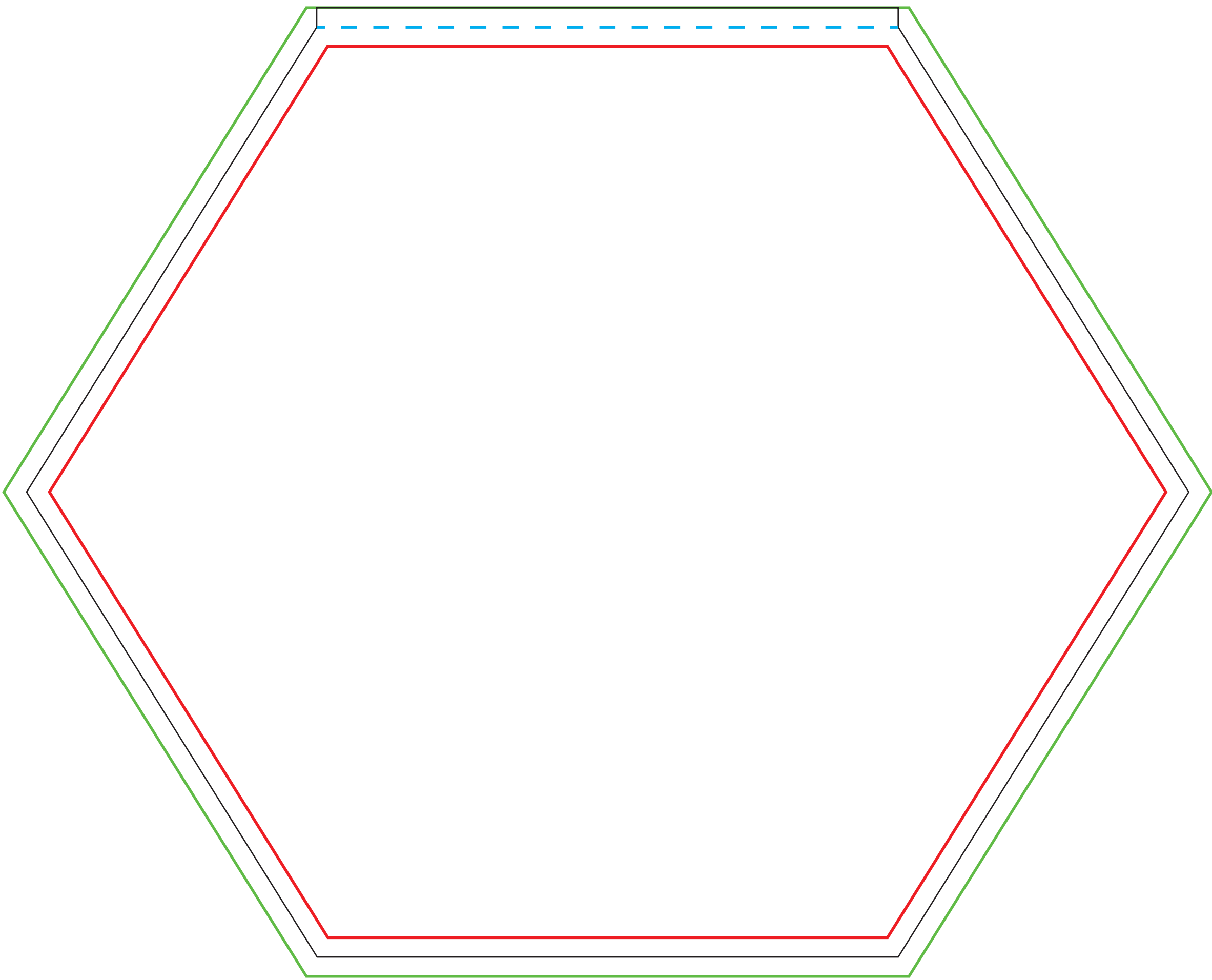
- ※テンプレート変更せずにこのままデザインを入れてください。
- ※表裏、同じデザインの場合もデザインデータを全て入れてください。
- ※ 3 段同柄の場合は上段にデザインを入れてください。(中段、下段不要)

表

表裏、同じデザインの場合も
表と裏でデザインデータをお入れください。

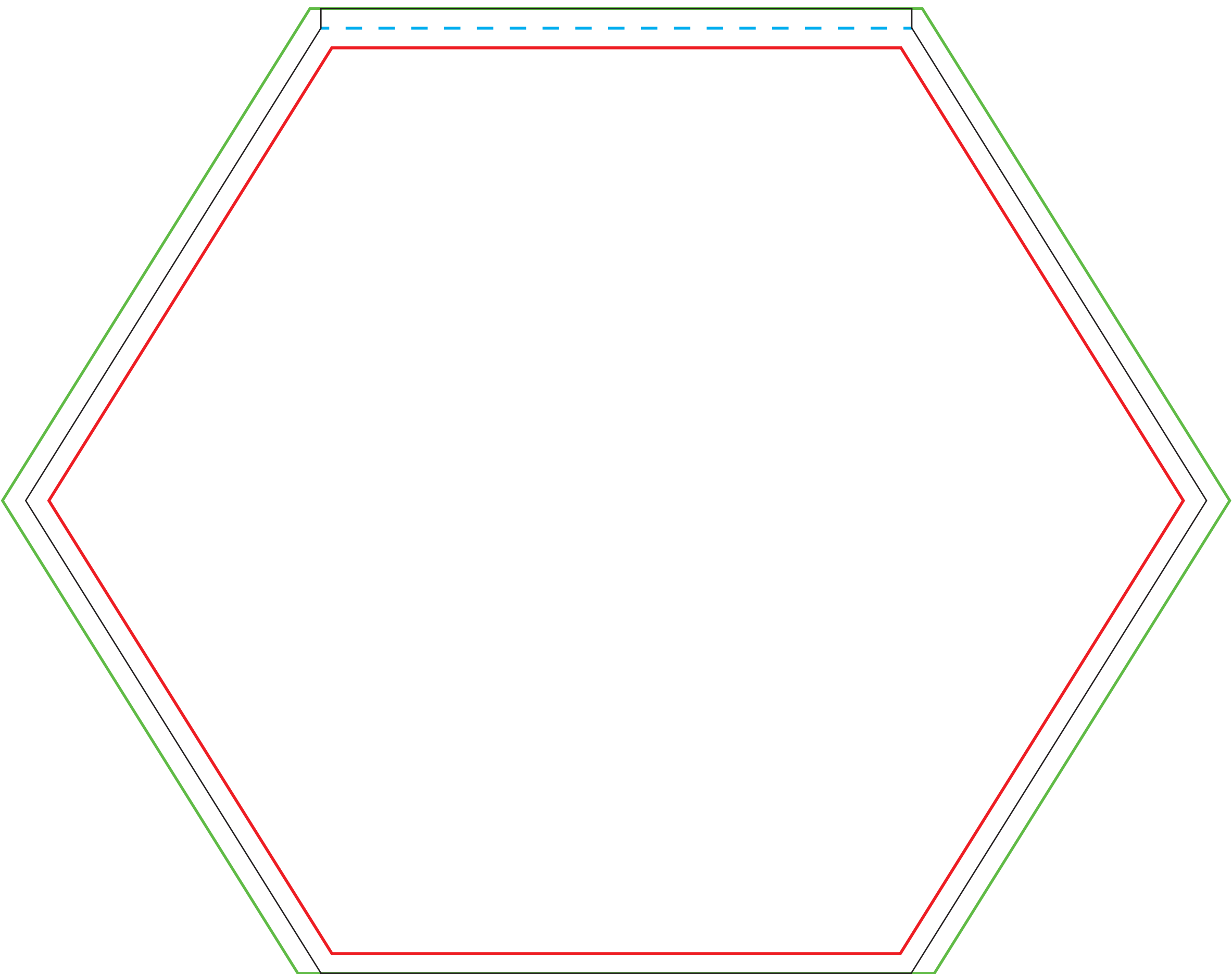
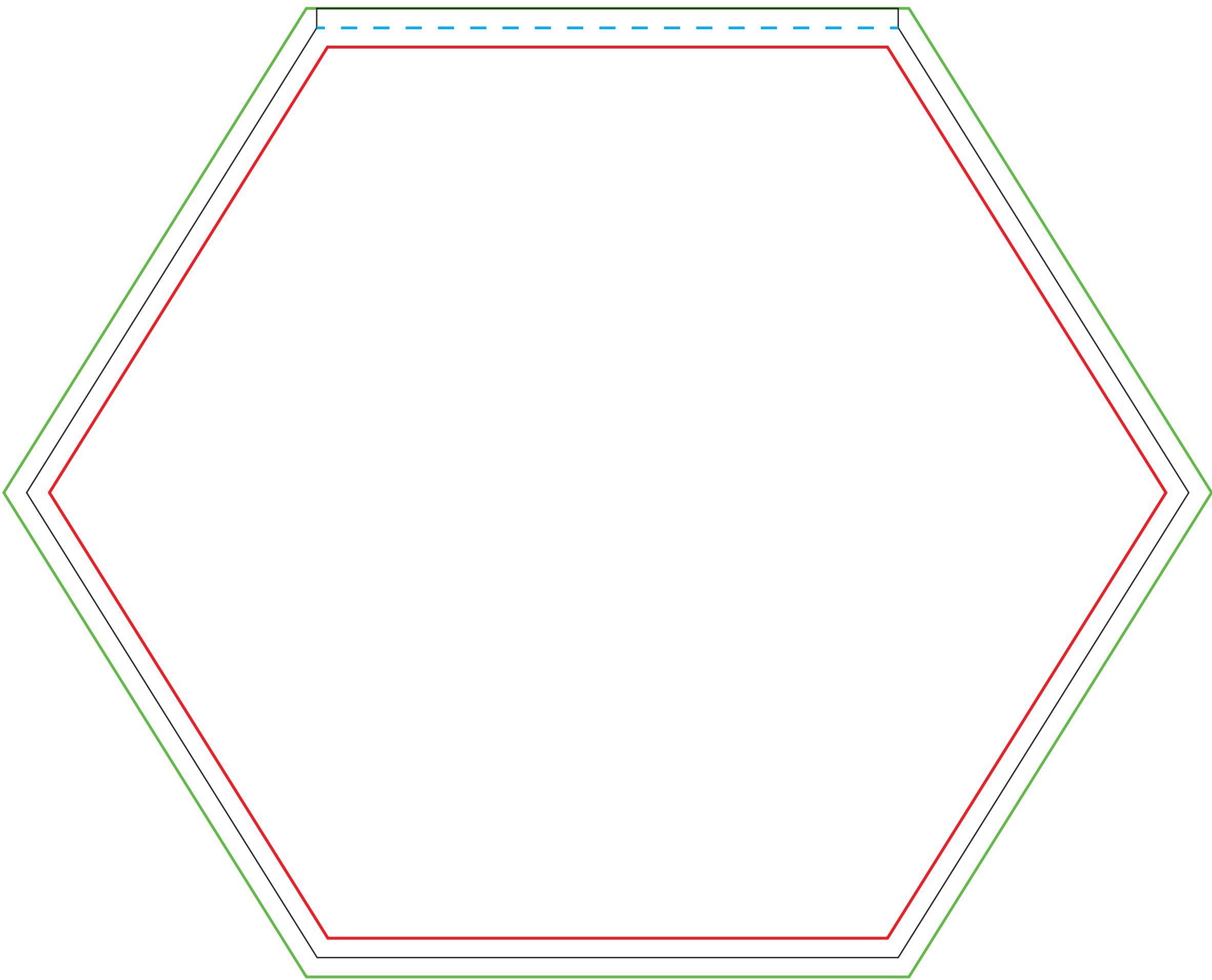
裏

上段



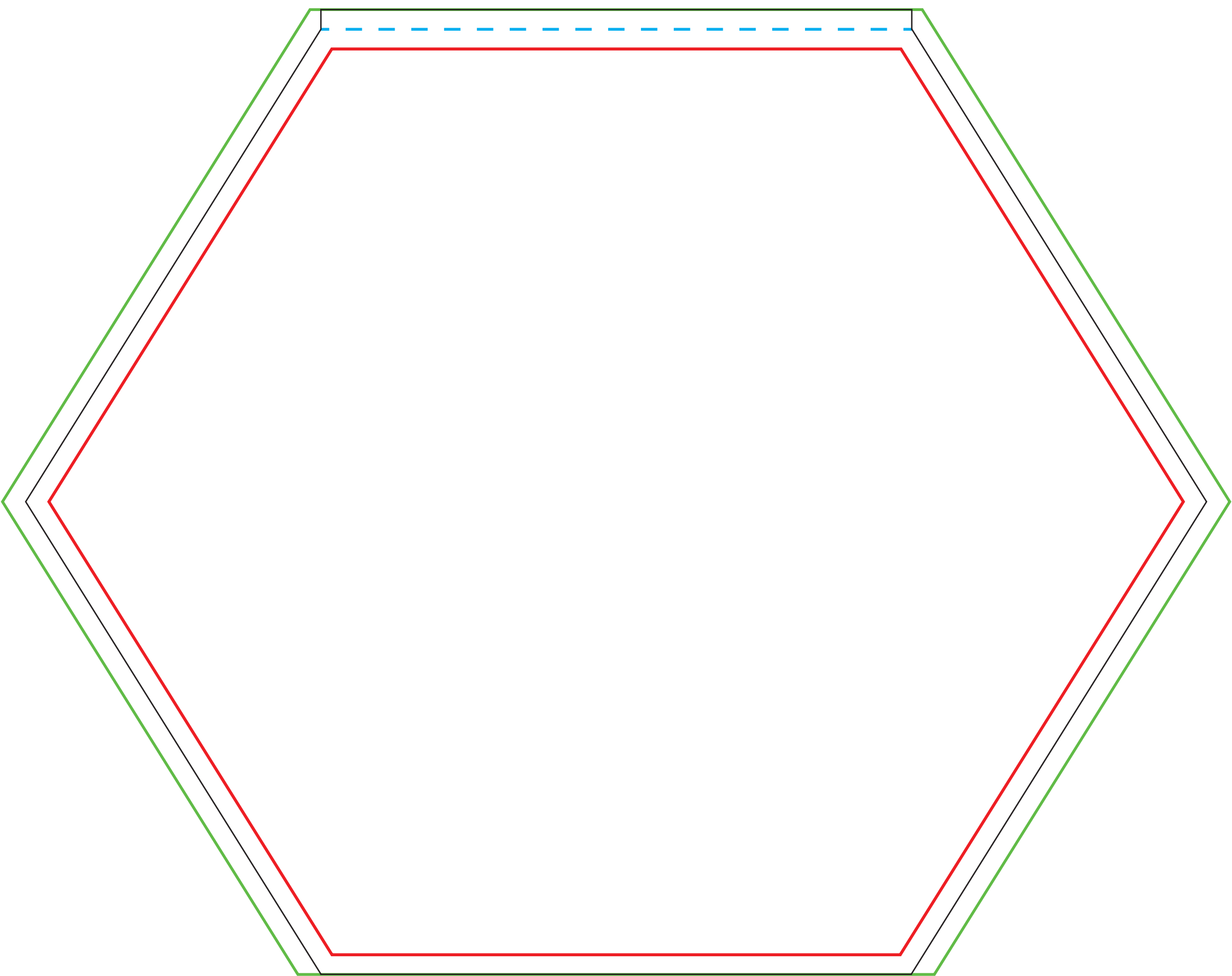
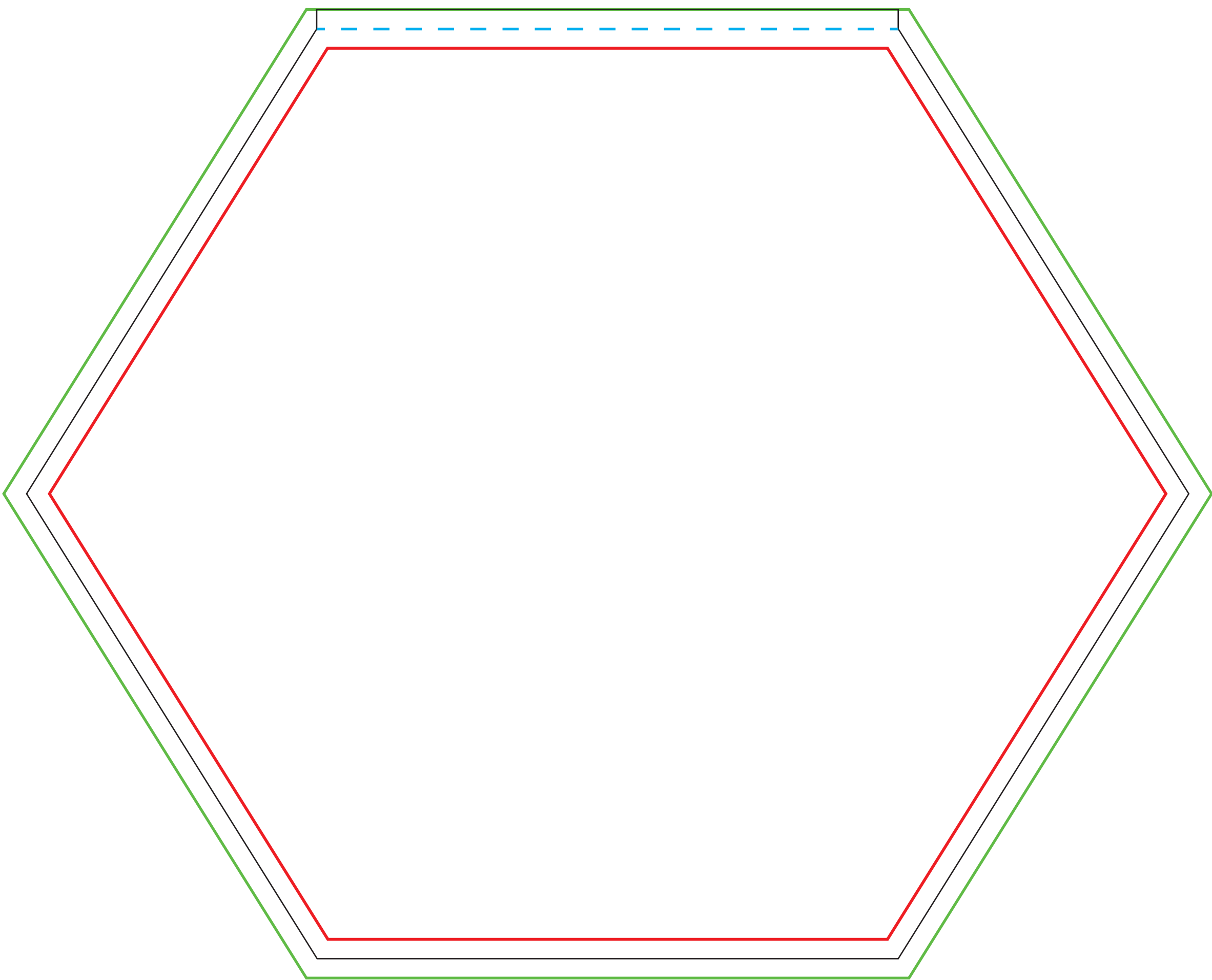
上段

中段



中段

下段



下段