

モバデコ オブジェ 剣 取扱説明書



1.はじめに

本製品をご購入いただきありがとうございます。ご使用前に必ずこちらの取扱説明書をご確認いただき、安全かつ正しくご使用ください。

2.MDOB剣用パーツリスト

お手元の製品に梱包されている内容が下記と相違ないか、開封時に必ずご確認ください。



3.組立方法



①樹脂製スクエア土台設置

樹脂製スクエア土台裏側にゴム足を取り付けます。4箇所に貼り付け、しっかり押さえます。

②コード接続

モバデコオブジェ剣メディアの保護シートを剥がします。モバデコオブジェ剣メディアに付属しているUSB-Cコードを、5V4分岐ミニコンの4本あるコードのうち1本のみ選んで、接続します。残りの3本のコードは接続しません。

③PET製台座をクリアネジで固定

PET製台座を樹脂製スクエア土台の穴を合わせるように被せ、クリアネジで2箇所しっかりと固定します。



④ 充電準備

スマート充電ケーブルのUSB側を外し、USB-Cの状態ですmart充電器 20W へ差し込みコンセントに接続します。



⑤ スマート充電C装着

スマート充電ケーブルのマグネット側を樹脂製スクエア土台の穴に合わせバッテリー-20,000に装着します。

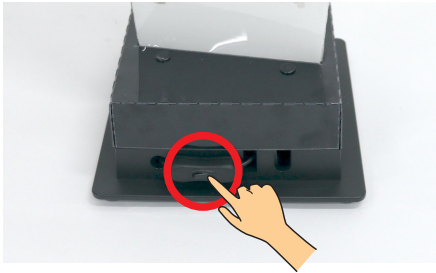
4.使用方法

4-1.バッテリーについて

- 使用方法
- ・パススルー充電に対応しており、充電しながら給電が可能です。
 - ・マグネットコネクタで簡単接続。差込不要でお使いいただけます。
 - ・充電時間：約8時間。
 - ・マグネット先端が外れていないことを確認してください。



4-2.発光方法



①樹脂製スクエア土台の電源スイッチを入れる

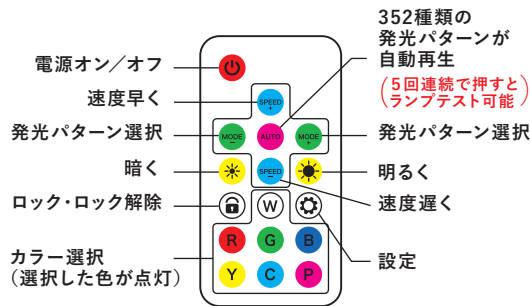
スクエア土台側面にある黒い電源スイッチ（一）側を押して、電源を入れてください。

②リモコンの電源をオンにする

上記画像のようにリモコンの電源オンを押してください。
※電源が入っていないと、リモコンに反応しません。

4-3.リモコンの使い方

下記のイラストを参考に操作をお願いいたします。



【ペアリング設定方法】

ロックボタンを長押ししてペアリング。本体のLEDが緑点滅すればペアリング完了。

【ペアリング解除方法】

ロックボタンを長押ししてペアリング解除。本体のLEDが白点滅すれば、ペアリング解除完了。

※周辺にある製品の電源スイッチをOFFにせずペアリングを行うと、周辺にある本体も反応します。ご注意ください。

※ペアリング設定時はペアリングしたい本体のみを点灯させて設定してください。それ以外の本体はスイッチケーブルをオフにしてください。

発光パターン設定

AUTOモード（352種類の発光パターン自動再生）

- ① AUTO を1回押す

AUTOモード（発光パターン固定）

- ① AUTO を1回押す
② 固定したい発光パターンが流れている間に設定ボタンを押す
③ ロックボタンを押す

単色固定

- W 白色 R 赤色 G 緑色 B 青色 Y 黄色
C 水色 P 紫色

👉 リモコン電源オフ時の発光パターンを記憶！
再度オンした時に同じ発光パターンで点灯可能！
(AUTOモードでの発光パターン固定はUSBケーブルスイッチの電源をオフにすると解除されます。)

5.仕様

【LED】

定格電圧	5V
消費電流	0.8A
消費電力	4W

【バッテリー】

容量	2000mAh
バッテリータイプ	リチウムポリマー
USB-C入力	5V 3A / 9V 2A (18W Max)
USB-C出力	5V 3A / 9V 2.22A / 12V 1.67A (20W Max)
USB-A出力	5V 3A / 9V 2A / 12V 1.5A (18W Max)
サイズ	113×70.4×31.2
重量	315g

6.使用上の注意

- ・転倒防止の為、平らな場所でご使用ください。
 - ・持ち運びの際は、土台部分をお持ちください。
 - ・割れにくいPET素材ですが、過度の負荷がかかると破損する可能性があります。お取り扱いにはご注意ください。
 - ・コントローラー操作時、単独信号ではない為、周囲のコントローラーも反応する可能性があります。周辺に複数台ある場合、個別操作を行う際は、設定機種以外の電源を切ってから操作をすることを推奨します。
 - ・コードを抜く際は、必ず根元を持って真っ直ぐに引き抜いてください。途中を引っ張ったり、無理な力を加えると破損する恐れがあります。
- ※コード破損については補償の対象外となりますので、十分ご注意ください。

7.商品についてのお問い合わせ先

ご不明点は、以下の連絡先までお問い合わせください。

株式会社オリエンタライズ 〒376-0013 群馬県桐生市広沢町6丁目395-6
TEL: 050-5445-1326 FAX: 050-3588-8474

