

LEDサークルスリム 取扱説明書

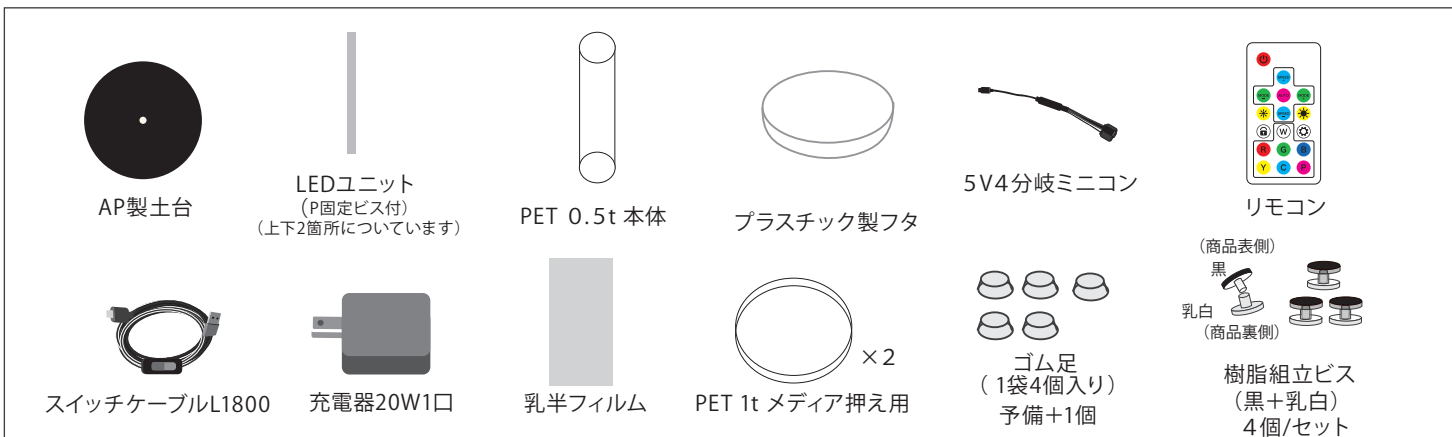


1.はじめに

本製品をご購入いただきありがとうございます。ご使用前に必ずこちらの取扱説明書をご確認いただき、安全かつ正しくご使用ください。

2.スリムパーツリスト

お手元の製品に梱包されている内容が下記と相違ないか、開封時に必ずご確認ください。

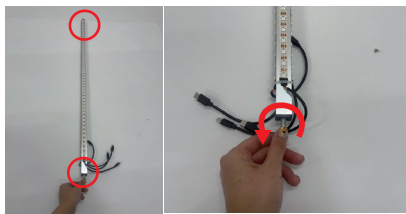


3.設置方法



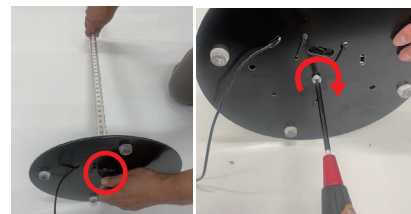
①AP製土台設置

AP製土台裏側にゴム足を取り付けます。端から内側20mm程度内側に、4箇所貼り付け、しっかり押さええます。



②P固定ビスを外す

LEDユニット上下2箇所についているP固定ビスを外します。※線を引っ張らないようご注意ください。



③LEDユニットをAP製土台に固定

AP製土台の中央にLEDユニットを置き、②で外したP固定ビスをAP製土台の裏から差し込み、手で少し回します。その後、プラスドライバーでしっかりと固定してください。



④LEDユニットと5V4分岐ミニコンの接続

LEDユニットに付いているUSB-Cコード4本を、5V4分岐ミニコンのUSB-Cコード4本に接続してください。



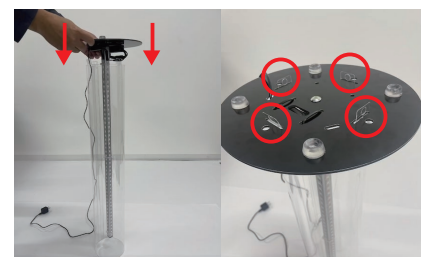
⑤スイッチケーブルL1800と充電器20W1口を接続

スイッチケーブルL1800のUSB-Cコードを充電器20W1口に接続してコンセントへ差し込んでください。



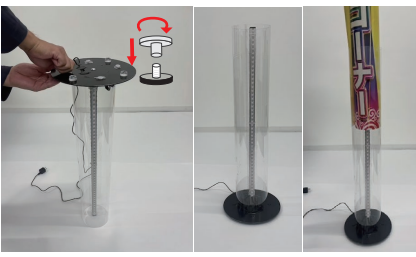
⑥スイッチケーブルL1800の電源スイッチを入れ、点灯確認

スイッチケーブルL1800の電源スイッチ(ー)を押すとLEDが点灯します。点灯しない場合、USB-Cコードの接続を確認してください。それでも点灯しない場合には「4.使用方法4-1.発光方法」をご確認ください。



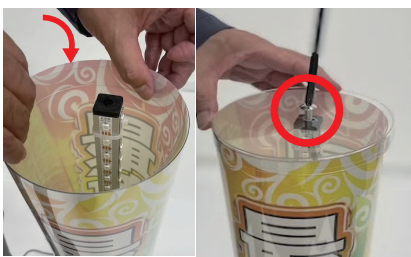
⑦PET0.5t本体にAP製土台を差し込む

PET0.5t本体を逆さまにし、AP製土台の溝4箇所についているPET0.5t本体のリップを差し込みます。



⑧PET0.5t本体とAP製土台を樹脂組立ビスで固定

⑦のリップを折り込み、樹脂組立ビスでPET0.5t本体とAP製土台を挟み、固定する。樹脂組立ビスは黒が下側(AP製土台表側)、乳白が上側です(AP製土台裏側)。回しながら4箇所留めます。製品を逆さまの状態から戻しメディア(写真は別売)を挿入します。



⑨プラスチック製フタをPET0.5t本体に固定

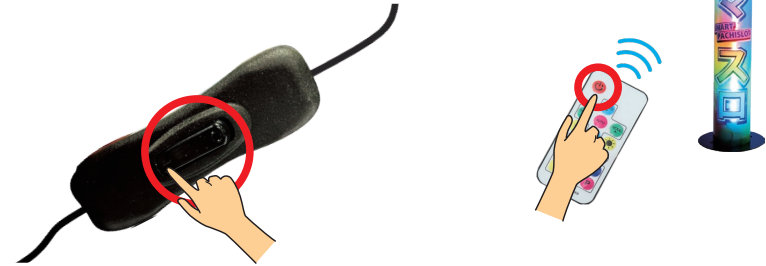
PET 1t メディア押え用を挿入しメディアを押さえます。PET0.5t本体の上部にプラスチック製フタを被せて中央の穴にトラス小ネジを差し込み、プラスドライバーでしっかりと固定してください。

使用工具

プラスドライバー

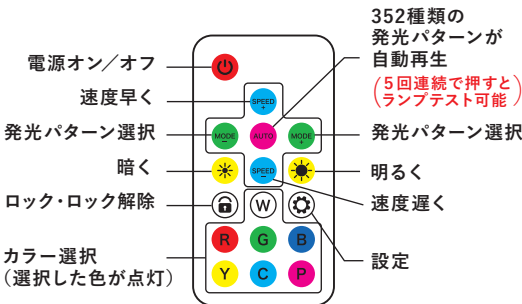


4.使用方法
4-1.発光方法



- ①電源スイッチを入れる
USBケーブルスイッチ付の黒い電源スイッチ（一）側を押して、電源を入れてください。
- ②リモコンの電源をオンにする
上記画像のようにリモコンの電源オンを押してください。
※電源が入っていないと、リモコンに反応しません。

4-2.リモコンの使い方
下記のイラストを参考に操作をお願いいたします。



- 【ベアリング設定方法】
ロックボタンを長押ししてベアリング。本体のLEDが緑点滅すればベアリング完了。
- 【ベアリング解除方法】
ロックボタンを長押しベアリング解除。本体のLEDが白点滅すれば、ベアリング解除完了。
- ※周辺にある製品の電源スイッチをOFFにせずベアリングを行うと、周辺にある本体も反応します。ご注意ください。
- ※ベアリング設定時はベアリングしたい本体のみを点灯させて設定してください。それ以外の本体はスイッチケーブルをオフにしてください。

発光パターン設定

AUTO モード（352種類の発光パターン自動再生）

① [AUTO] を1回押す

AUTO モード（発光パターン固定）

① [AUTO] を1回押す

② 固定したい発光パターンが流れている間に [設定] を1回押す

③ [ロック] を1回押す

単色固定

[W] 白色 [R] 赤色 [G] 緑色 [B] 青色 [Y] 黄色

[C] 水色 [P] 紫色

リモコン電源オフ時の発光パターンを記憶！
再度オンした時に同じ発光パターンで点灯可能！
（AUTOモードでの発光パターン固定はUSBケーブルスイッチの電源をオフにすると解除されます。）

5.仕様
【LED】

定格電圧	5V
消費電流	2.0A
消費電力	10.0W

【電源】

定格電圧	5V
消費電力	20W

6.使用上の注意

- ・製品転倒などのクレームには対応できませんので、十分ご注意ください。
- ・持ち運びの際は、土台部分をお持ちください。
- ・転倒防止の為、平らな場所でご使用ください。
- ・メディア取付時、傾き、歪みの無いようにお取り付けください。
- ・割れにくいPET素材ですが、過度の負荷がかかると破損する可能性があります。お取り扱いにはご注意ください。
- ・転倒防止の為、平らな場所でご使用ください。
- ・コントローラー操作時、単独信号ではない為、周囲のコントローラーも反応する可能性があります。周辺に複数台ある場合、個別操作を行う際は、設定機種以外の電源を切ってから操作をすることを推奨します。
- ・コードを抜く際は、必ず根本を持って真っ直ぐに引き抜いてください。途中を引っ張ったり、無理な力を加えると破損する恐れがあります。
- ※コード破損については補償の対象外となりますので、十分ご注意ください。

7.商品についてのお問い合わせ先

ご不明点は、以下の連絡先までお問い合わせください。
株式会社オリエンタライズ 〒376-0013 群馬県桐生市広沢町6丁目395-6
TEL: 050-5445-1326 FAX: 050-3588-8474

